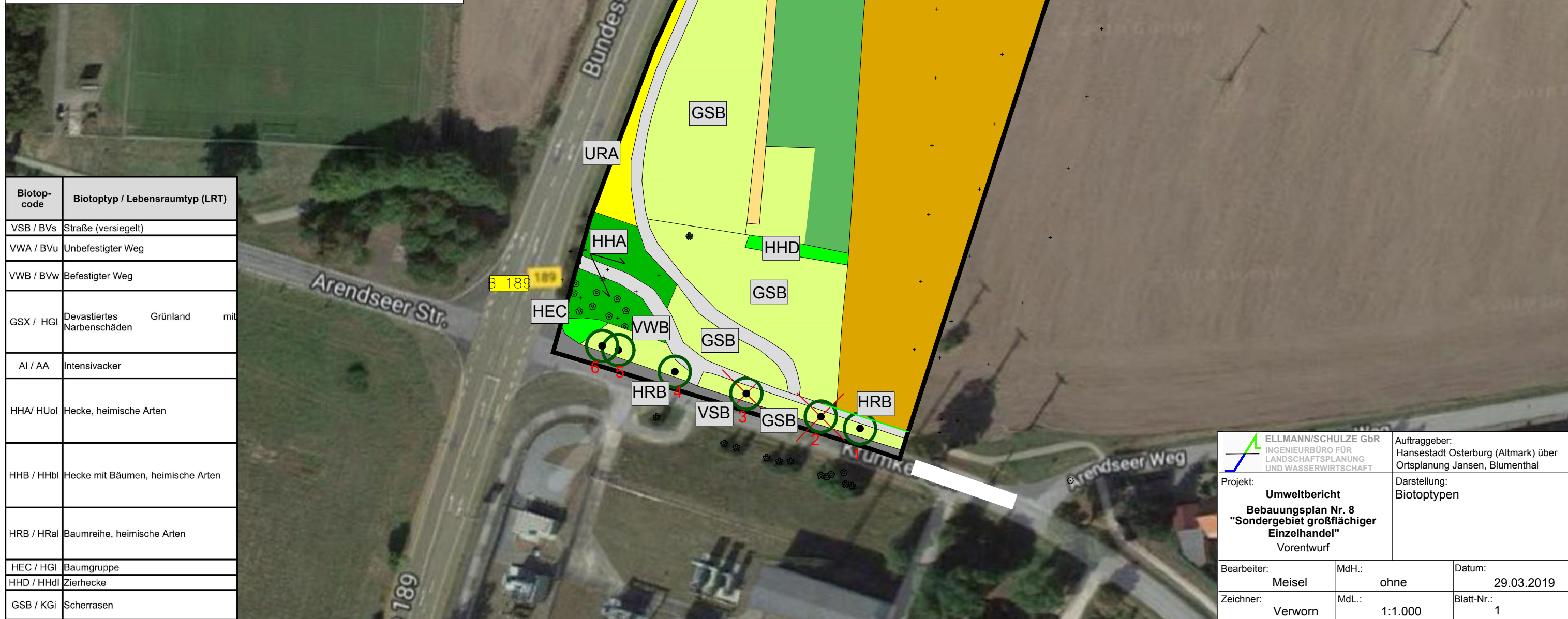


Legende

- AI Biotopcode LSA
- Intensivacker (AI)
- Devastiertes Grünland mit Narbenschäden (GSX)
- Scherrasen (GSB)
- Baum- / Strauchhecke, heimische Arten (HHB)
- Strauchhecke, heimische Arten (HHA)
- Baumgruppe, heimische Arten (HEC)
- Zierhecke (HHD)
- Wege, unbefestigt (VWA)
- Wege, gepflastert, Spurbahn (VWB)
- Straße (VSB)
- Baum einer Baumreihe (HRB), Nr. Fällkreuz für Fällung / Rodung



Flur 11
Gemarkung Osterburg

Biotop-code	Biotoptyp / Lebensraumtyp (LRT)
VSB / BVs	Straße (versiegelt)
VWA / BVu	Unbefestigter Weg
VWB / BVw	Befestigter Weg
GSX / HGI	Devastiertes Grünland mit Narbenschäden
AI / AA	Intensivacker
HHA / HUol	Hecke, heimische Arten
HHB / HHbl	Hecke mit Bäumen, heimische Arten
HRB / HRal	Baumreihe, heimische Arten
HEC / HGI	Baumgruppe
HHD / HHdl	Zierhecke
GSB / KGi	Scherrasen

ELLMANN/SCHULZE GbR INGENIEURBÜRO FÜR LANDSCHAFTSPLANUNG UND WASSERWIRTSCHAFT		Auftraggeber: Hansestadt Osterburg (Altmark) über Ortsplanung Jansen, Blumenthal	
Projekt: Umweltbericht Bebauungsplan Nr. 8 "Sondergebiet großflächiger Einzelhandel" Vorentwurf		Darstellung: Biotoptypen	
Bearbeiter:	Meisel	MdH.:	ohne
Zeichner:	Verworn	MdL.:	1:1.000
		Datum:	29.03.2019
		Blatt-Nr.:	1